



ClimatSup Finance

Former pour une finance
au service de la transition

Présentation du rapport final

15 décembre 2022



LE THINK TANK
DE LA TRANSITION
BAS CARBONE

CLIMATSUP FINANCE
FORMER POUR
UNE FINANCE AU
SERVICE DE LA
TRANSITION

RAPPORT FINAL - DÉCEMBRE 2022



Quel cadre français pour une finance au service de la transition ?



Bruno Le Maire

**Ministre de l'Économie, des Finances
et de la Souveraineté industrielle et numérique**



Posez d'ores et déjà vos questions via **l'outil de chat** à votre disposition !

Introduction



Clémence Vorreux

Coordinatrice Enseignement supérieur

The Shift Project



Posez d'ores et déjà vos questions via **l'outil de chat** à votre disposition !

Programme de la soirée

18h

Quel cadre français pour une finance au service de la transition ?

Bruno Le Maire, ministre de l'Économie, des finances et de la souveraineté industrielle et numérique

18h15

Présentation du rapport « ClimatSup Finance - Former pour une finance au service de la transition »

Kelvin Frisquet, Chef de projet

Nolwenn Brossier, Chargée de projet

19h

Questions-réponses avec le public

(via l'onglet Q&R de Zoom et dans la salle)

19h15

Table-ronde : Comment équiper les acteurs économiques en compétences pour mener la transition ?

Pervenche Berès, Présidente, Association Europe-Finances-Régulations (AEFR)

Cécile Blondeau-Dallet, co-Directrice de la BU ingénierie & clientèles patrimoniales, CNP Assurances

Raphaële Leroy, Directrice de l'engagement de la banque commerciale en France, BNP Paribas

Robert Ophèle, ex-Président, Autorité des Marchés Financiers (AMF)

Lucie Pinson, Fondatrice & Directrice générale, Reclaim Finance

*Animée par **Jean-Marc Jancovici**, Président, The Shift Project*

20h

Questions-réponses avec le public

20h15

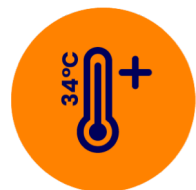
Grand témoin

Échange entre **François Villeroy de Galhau**, Gouverneur, Banque de France, et **Jean-Marc Jancovici**, Président, The Shift Project

20h35 **Conclusion**

20h45 **Cocktail dinatoire dans l'Atrium**

Le Shift, c'est quoi ?



The Shift Project est un **think tank** qui œuvre en faveur de la **décarbonation de l'économie**



Nous sommes une association d'**intérêt général** guidée par l'exigence de la **rigueur scientifique**



Notre mission est d'**éclairer** et **influencer** le débat sur la **transition énergétique**

Comment ?



Éclairer



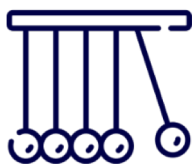
Des **groupes de travail** mobilisant un réseau de **centaines d'experts**



Une **vision physique de l'économie**
Des propositions **pragmatiques et concrètes** qui ne parient pas sur des technologies miracles



Des **analyses robustes** et **chiffrées** sur les aspects clés de la transition



Influencer



Des campagnes de **communication** et **lobbying** auprès des **décideurs politiques** et **économiques**



Des **événements** favorisant les **discussions** entre parties prenantes

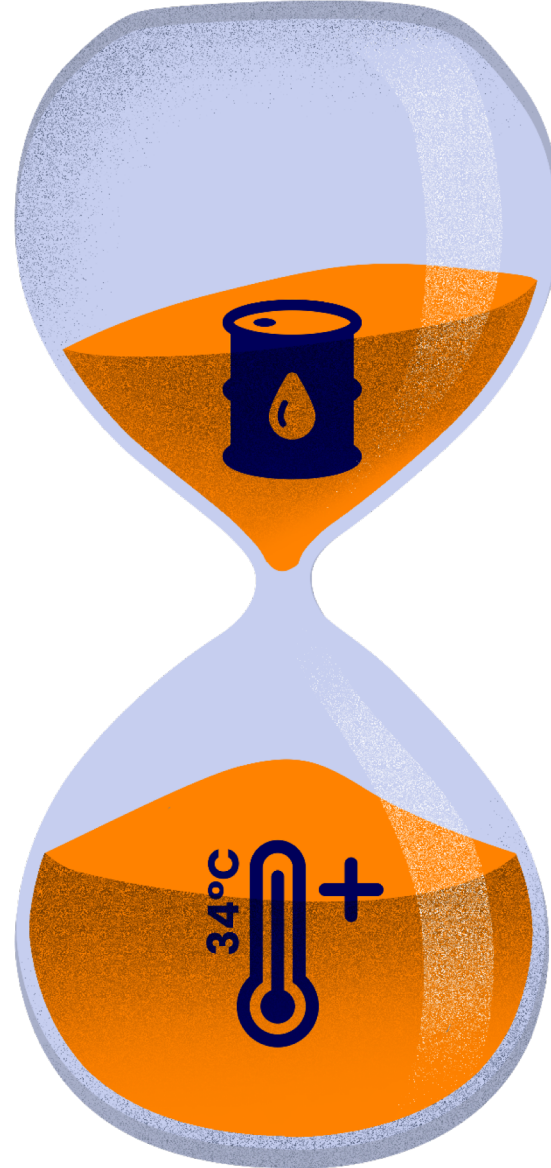


Des **partenariats** avec les organisations **professionnelles**, le monde **universitaire** et des acteurs **internationaux**

Pourquoi ? La double contrainte carbone

CLIMAT

D'un côté, le changement climatique nous engage à **réduire nos émissions de gaz à effet de serre** pour réduire son intensité



ÉNERGIE

De l'autre, la contraction inéluctable de l'approvisionnement fossile nécessite de l'anticiper, donc **de réduire la consommation de pétrole et gaz** avant qu'elle ne diminue de force

Qui nous finance ?

30+ entreprises membres



Sponsors des projets

Sponsors privés :

Enedis, AXA France, Banque des Territoires, IFCAM, Audencia, CNP Assurances, RTE, Toulouse Business School, Montpellier Business School, ESCP, BRGM, EM Normandie, ESSEC, ISG

Sponsors institutionnels : Ademe, Ministère de la transition écologique, Ministère des Armées

Fondations et associations : European Climate Foundation, France Urbaine, Assemblée des Communautés de France

Pour adhérer en tant que membre et rejoindre le Shift Club : partenariats@theshiftproject.org

Pour faire un don : [HelloAsso](#)

Le Shift et l'ESR

Rapport « Mobiliser l'enseignement supérieur pour le climat » (2019)

→ État des lieux de l'enseignement des enjeux écologiques dans le supérieur

Rapport « ClimatSup INSA – Former l'ingénieur du XXI^e siècle » (2022)

→ Engager la transformation de toutes les formations d'ingénieur

Rapport « ClimatSup Business – Former le manager de demain » (2022)

→ Engager la transformation de toutes les formations en gestion

Une plateforme pédagogique collaborative : enseignerleclimat.org

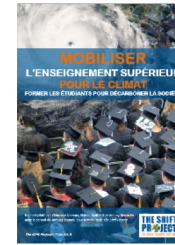
→ Partage de ressources et d'expérience entre enseignants

Observatoire des formations sur la transition

→ Site de recensement des formations du supérieur education4climate.be

Une coopérative d'enseignants vacataires en construction

→ Pour donner des cours dans les établissements et former les enseignants aux enjeux énergie-climat



Présentation du projet



Kelvin Frisquet

Chef de projet ClimatSup Finance

The Shift Project



Nolwenn Brossier

Chargée de projet ClimatSup Finance

The Shift Project

**Pourquoi intégrer
les enjeux écologiques ?**

**Que doivent savoir
les professionnels ?**

Quelles recommandations ?

Inspectrice marchés financiers

Gestionnaire
d'actifs

Analyste de risques

Responsable
conformité

Chargée d'appel d'offres

*Chargée de financement
participatif*

Trésorière

Gestionnaire
de patrimoine

Juriste financement

Directeur
d'investissement

DIRECTRICE FINANCIER

Chargé de financement
de projet

Conseiller
de clientèle

BANQUIER
D'AFFAIRES

Contrôleur opérationnel bancaire

Analyste financier

Pourquoi intégrer les enjeux écologiques ?

Que doivent savoir les professionnels ?

Quelles recommandations ?

Les acteurs de la finance ont un rôle majeur à jouer dans la transition écologique

- ▶ Les activités humaines sont à l'origine de déséquilibres majeurs du système Terre
- ▶ Mener la transition écologique signifie transformer toute l'économie
- ▶ La finance alimente l'économie réelle et a un impact sur le système Terre



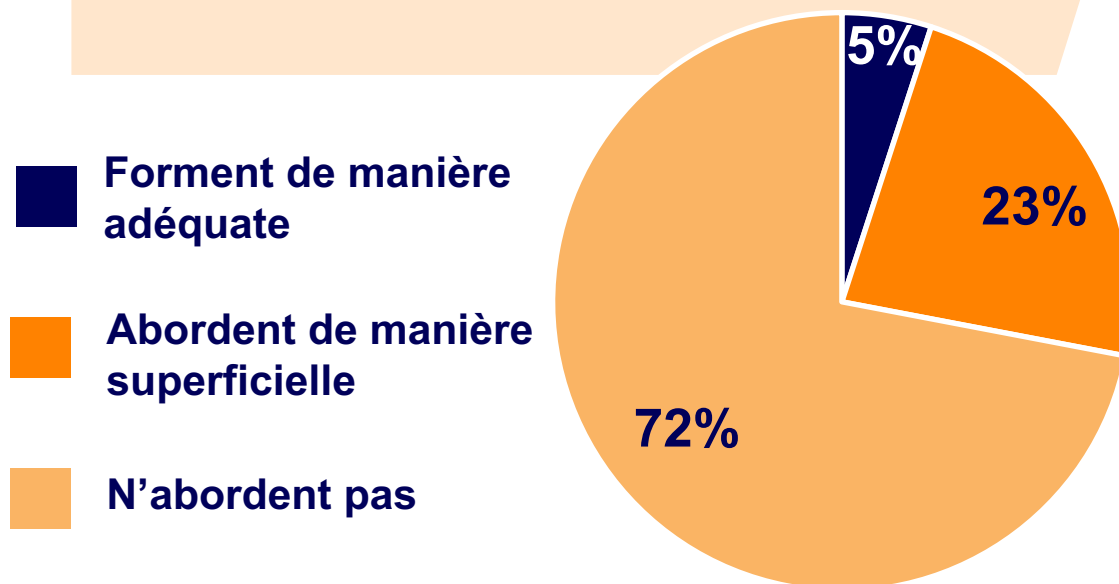
Les évolutions de la finance ne sont pas à la hauteur

- ▶ Un foisonnement réglementaire et des initiatives volontaires
- ▶ Une finance « verte » qui reste une niche dans la finance traditionnelle
- ▶ Des produits financiers durables à l'impact discutable

SLB PRB CSRD
Article 29 LEC TNFD
ESG MIF NZAOA
TCFD Article 2-1 c
EU-GBS PSI GFANZ
PRI Article 173 LTECV
SFDR NGFS DDA
ISR GBP NFRD

Les formations en finance ne préparent pas encore à mener la transition

5% des formations intègrent les enjeux écologiques



Objectif :

100 %

des professionnels formés à la transition écologique

1 400 parcours uniques étudiés

Pourquoi intégrer
les enjeux écologiques ?

**Que doivent savoir
les professionnels ?**

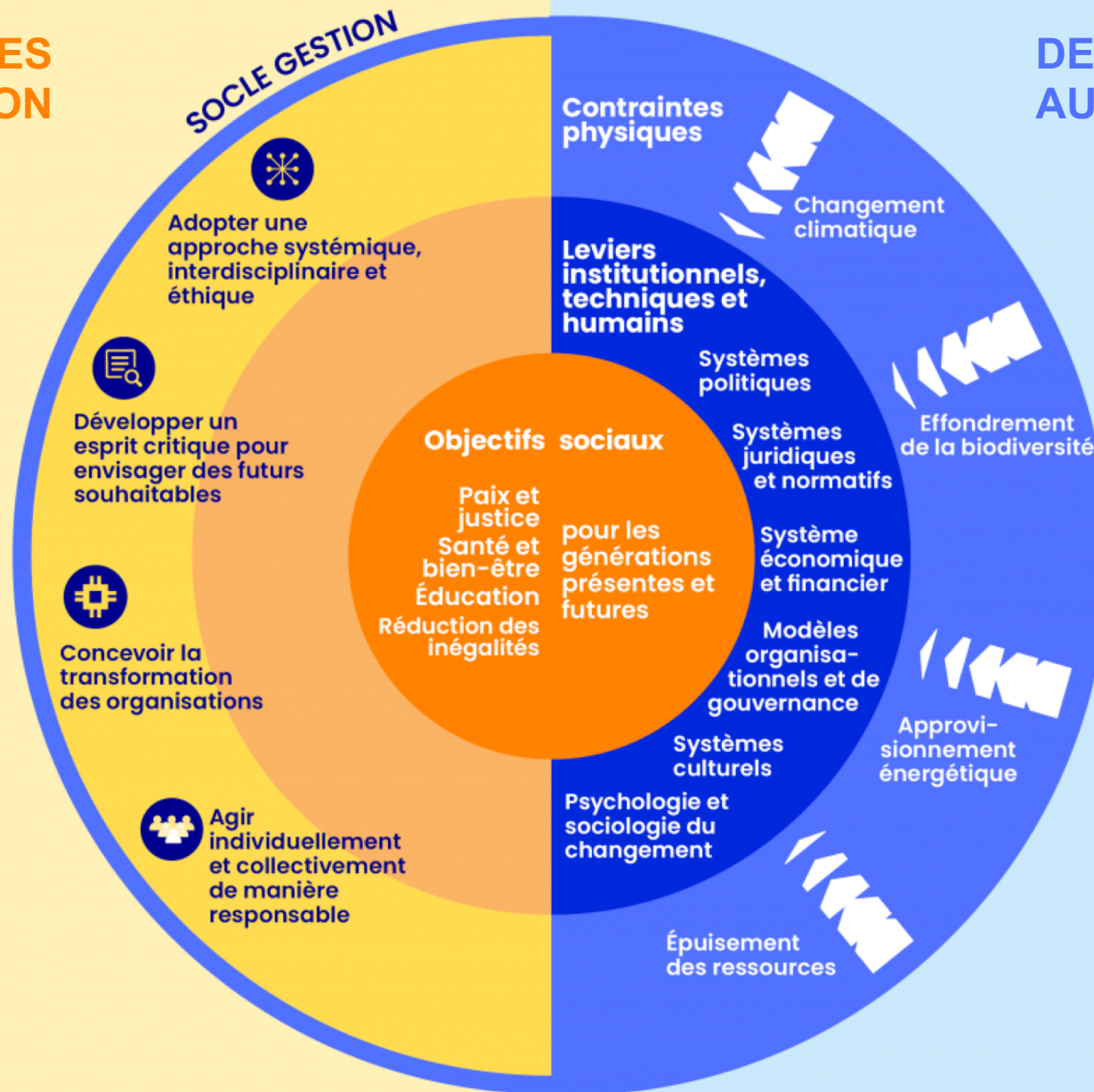
À l'issue d'une formation en finance

Quelles recommandations ?



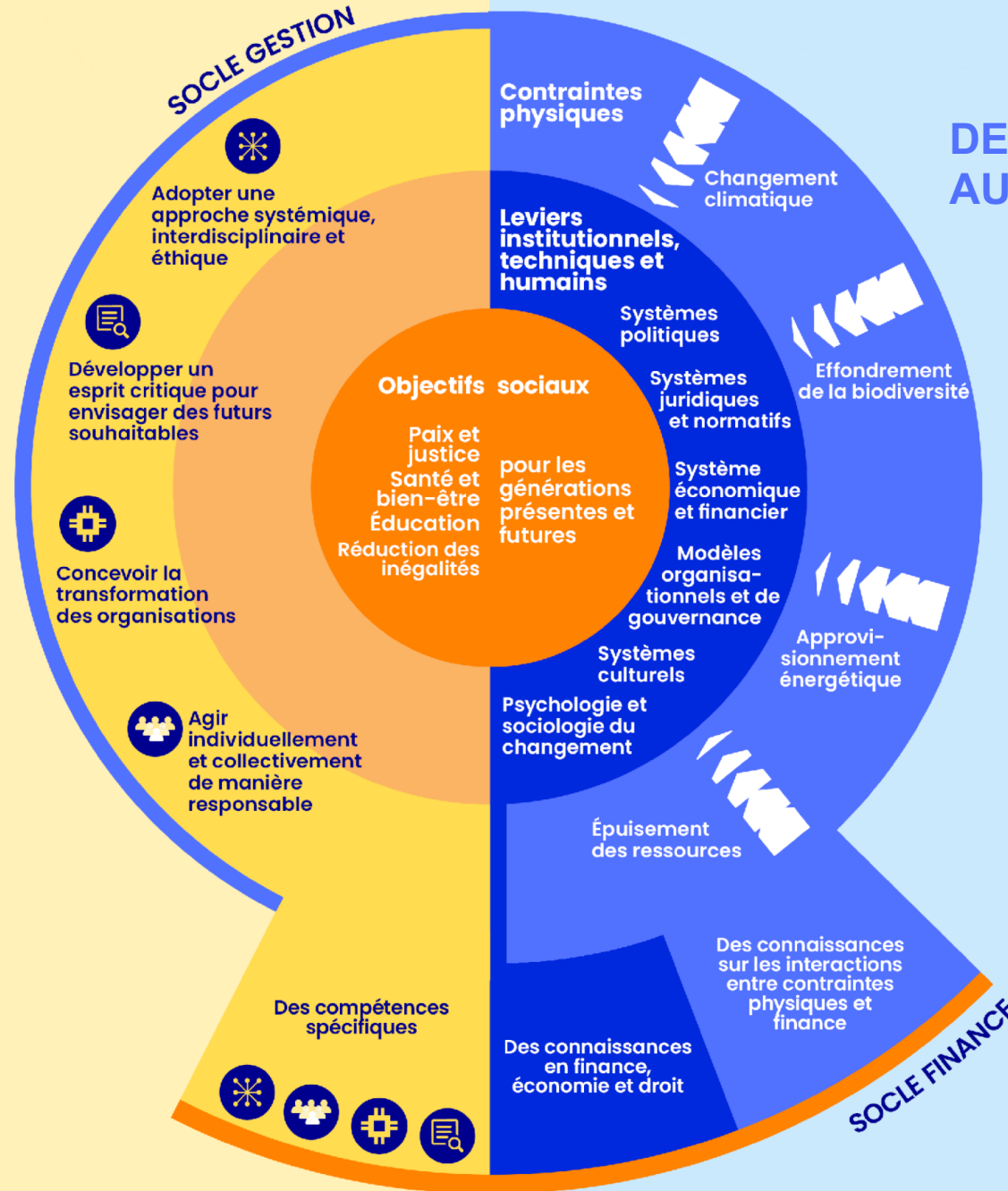
DES COMPÉTENCES POUR LA TRANSITION

DES CONNAISSANCES LIÉES AUX ENJEUX ÉCOLOGIQUES



DES COMPÉTENCES POUR LA TRANSITION

DES CONNAISSANCES LIÉES AUX ENJEUX ÉCOLOGIQUES



Adopter une approche systemique, interdisciplinaire et éthique

Développer un esprit critique pour envisager des futurs souhaitables

Concevoir la transformation des organisations

Agir individuellement et collectivement de manière responsable

Évaluer l'intérêt d'un projet en intégrant les limites planétaires



Adopter une approche systémique, interdisciplinaire et éthique

Développer un esprit critique pour envisager des futurs souhaitables

Concevoir la transformation des organisations

Agir individuellement et collectivement de manière responsable



Comprendre les risques liés aux enjeux écologiques et leurs intersections avec les risques financiers classiques

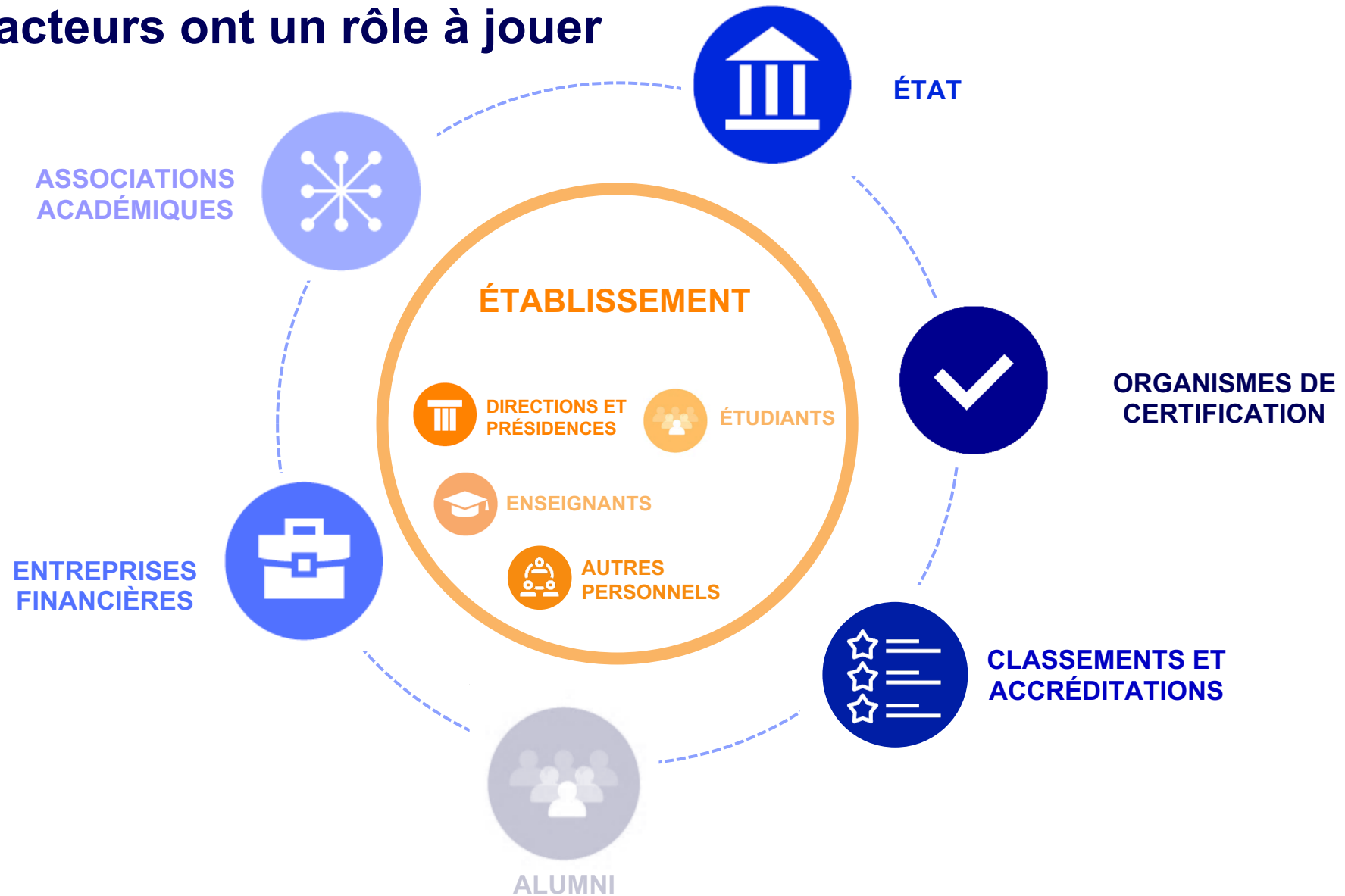
Pourquoi intégrer
les enjeux écologiques ?

Que doivent savoir les professionnels ?




Quelles recommandations ?

Pour les acteurs de la formation en finance
et leurs parties prenantes

Tous les acteurs ont un rôle à jouer



Un rôle prépondérant des directions et présidences d'établissement

| | | |
|------------------------|---|---|
| Transformations | <p>Cours fondamentaux :</p> <p>165 h consacrés aux enjeux écologiques pour un programme de 3 ans</p> <ul style="list-style-type: none">▶ 48 h de cours dédiés aux enjeux écologiques▶ 117 h de cours de gestion intégrant les enjeux écologiques |  |
| | <p>Cours de spécialisation en finance :</p> <p>155 h consacrés aux enjeux écologiques à Bac+5 (licence et master en finance)</p> |  |
| Moyens | <p>Former et se former 20 h pour les directions et salariés, 48 h pour les professeurs</p> <p>Allouer des moyens à la hauteur 3 % du budget de fonctionnement pendant 3 ans</p> |  |

Des outils pour intégrer les enjeux écologiques aux programmes pour les directions et présidences d'établissement et les responsables pédagogiques

ClimatSup Business



Tableau 7 : Proposition de répartition des connaissances en M1 par discipline enseignée en finance (1/3)

Année M1

| Matières | Connaissances du socle finance | Volume horaire indicatif nécessaire à l'enseignement des connaissances |
|---|--|--|
| Analyse financière | - Comprendre les implications de la notion de double matérialité pour l'analyse financière | 2 |
| Marchés financiers | - Connaître les principaux produits financiers « classiques », leurs matérialités, leurs risques et leurs impacts sur les limites planétaires | 4 |
| Finance d'entreprise | - Connaître les méthodologies qui permettent de s'inscrire dans le cadre d'un scénario de neutralité carbone : <i>Science Based Targets initiative (SBTi)</i> , <i>Net Zero Initiative (NZI)</i> , etc. | 27 |
| | - Connaître les différentes méthodes d'évaluation de l'alignement sur la base des <i>science-based targets</i> | |
| | - Connaître les éléments techniques permettant de discerner un actif nuisible pour les limites planétaires d'un actif permettant la transition | |
| | - Connaître les principaux outils de financement, leurs matérialités, leurs risques et leurs impacts sur les limites planétaires (outils de financement durable, différents types de financement responsables) | |
| | - Comprendre le rôle des banques publiques d'investissement et de développement dans le financement de projets générateurs d'impacts positifs pour l'environnement | |
| | - Comprendre le principe d'actifs à risques pondérés (ou <i>risk-weighted assets</i> , RWA), tels que le <i>green</i> et <i>brown weighted factor</i> et le périmètre d'application de ces supports et freins à l'investissement en fonction du type de projet ou d'activité | |
| | - Comprendre les méthodes pour évaluer les stratégies à long terme de baisse des émissions à l'échelle d'une entreprise ou d'un portefeuille financier | |
| - Comprendre les stratégies de préservation de la nature et les outils de mesure prospective d'emprise biodiversité pour les intégrer dans les décisions de financement de projets ayant potentiellement un impact sur la biodiversité. | | |
| - Connaître les principes Équateur (identification des risques environnementaux), les principes Poséidon (transport maritime), etc., en financement de projets. | | |

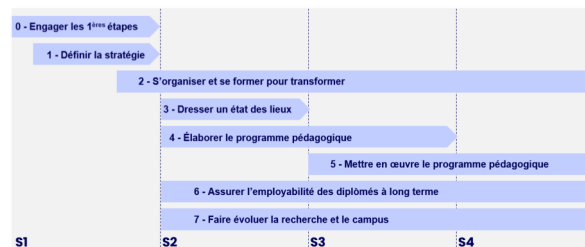
Déclinaison du socle « finance » en licence et master spécialisés
(p. 180)

Tableau 5 - Proposition de répartition des connaissances par cours fondamental d'un PGE type (1/5)

Année L3

| Discipline | Semestre | Cours fondamentaux | Exemples de connaissances (A titre indicatif) | Commentaires |
|---|----------|---|---|---|
| Contraintes physiques & objectifs sociétaux | S1 | Contraintes physiques & objectifs sociétaux 1 | <ul style="list-style-type: none"> Connaître la notion de limite planétaire et la théorie du donut (Kate Raworth) Changement climatique Approvisionnement énergétique. Effondrement de la biodiversité. Epuisement des ressources minérales (hors énergétiques). | Nouveau cours Ce cours doit être obligatoire |
| | S2 | Contraintes physiques & objectifs sociétaux | <ul style="list-style-type: none"> Objectifs sociétaux Panorama des leviers institutionnels, techniques et humains. Connaître des travaux en anthropologie sur les relations entre les sociétés humaines et (le reste de) la nature Connaître des travaux sur le modèle de développement occidental Connaître des travaux historiques et obsolescents sur la place de la technique dans les sociétés | Nouveau cours Ce cours doit être obligatoire |

Déclinaison du socle « gestion » dans un PGE



Guide de transformation des établissements



Recueil de retours d'expérience d'établissements

L'État joue un rôle déterminant



Fixer un cap



Donner des orientations claires et cohérentes



Donner des moyens au public

Objectif :

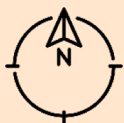
100 %

**des professionnels
formés à la transition
écologique**

Les entreprises financières ont un rôle important à jouer



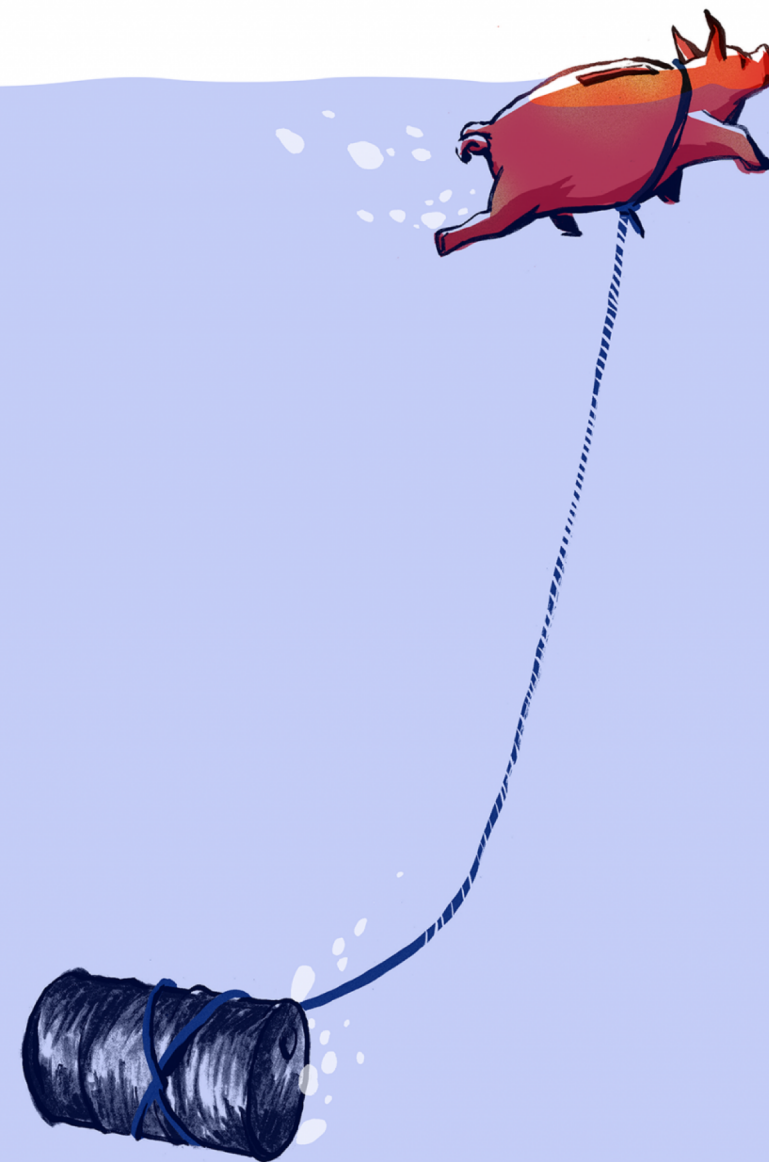
**20 heures de formation du comité exécutif
et du conseil d'administration**



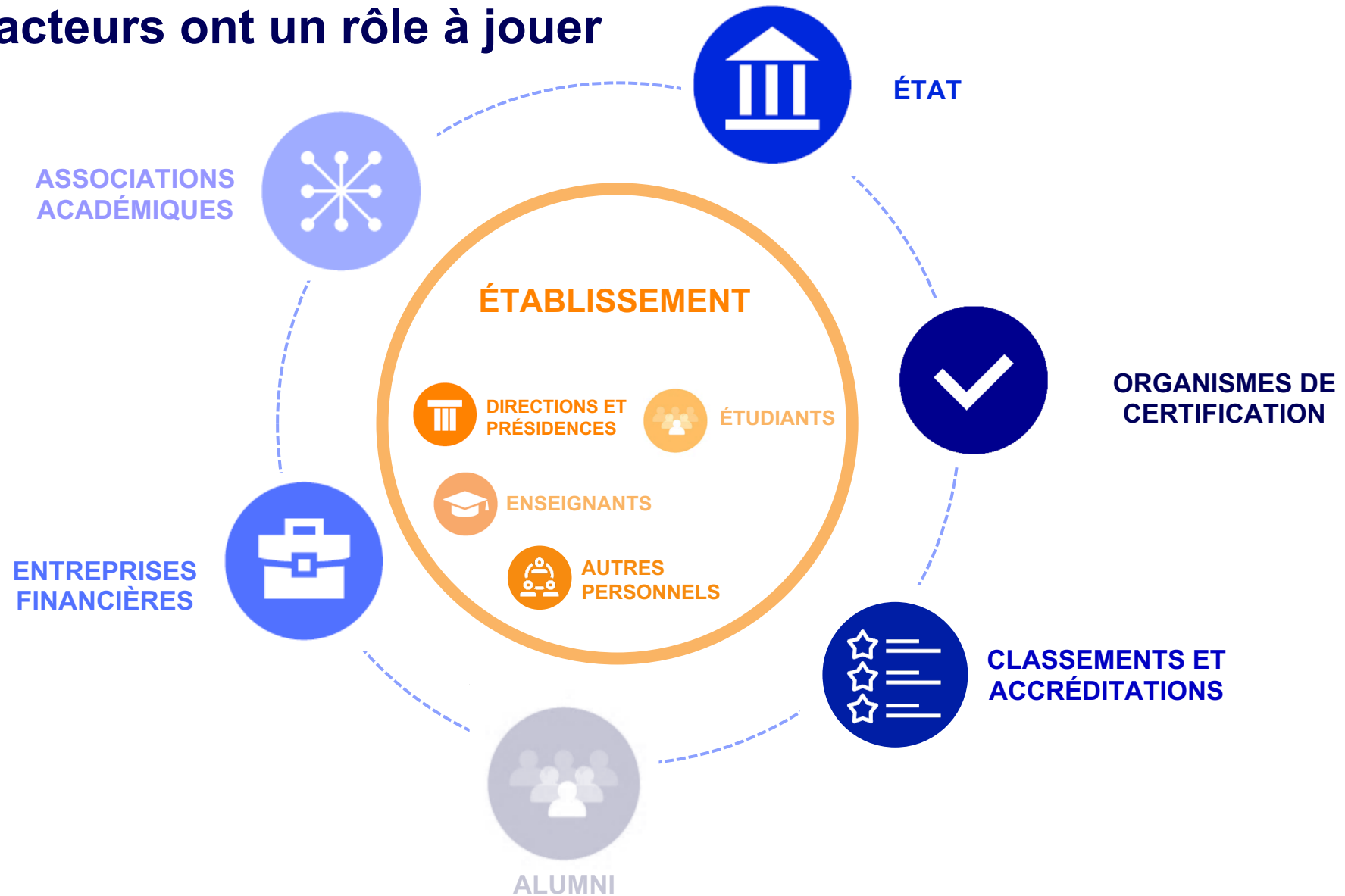
**Définir une stratégie ambitieuse
en ligne avec les limites planétaires**



Former toutes ses équipes



Tous les acteurs ont un rôle à jouer



Q&A

Pour celles et ceux connectés en ligne, merci de poser vos questions dans la section dédiée !

Table ronde

Quelles compétences pour les professionnels de la finance dans la transition ?

Table ronde : Quelles compétences pour les professionnels de la finance dans la transition ?



Pervenche Bères

Présidente

Association Europe-Finances-Régulations



Raphaële Leroy

Directrice de l'engagement de la banque commerciale en France

BNP Paribas



Cécile Blondeau-Dallet

Co-Directrice de la BU ingénierie & clientèles patrimoniales

CNP Assurances



Robert Ophèle

Ex-Président

Autorité des Marchés Financiers (AMF)



Jean-Marc Jancovici

Président

The Shift Project



Lucie Pinson

Fondatrice & Directrice générale

Reclaim Finance

Q&A

Pour celles et ceux connectés en ligne, merci de poser vos questions dans la section dédiée !

Grand témoin



François Villeroy de Galhau

Gouverneur

Banque de France



Jean-Marc Jancovici

Président

The Shift Project



Posez d'ores et déjà vos questions via **l'outil de chat** à votre disposition !

Clôture



Jean-Marc Jancovici

Président

The Shift Project



Posez d'ores et déjà vos questions via **l'outil de chat** à votre disposition !

Merci pour votre attention ! Retrouvez le rapport final sur theshiftproject.org

Un replay de cet événement sera publié
sur la chaîne Youtube du Shift

Contacts :

Clémence Vorreux

Coordinatrice du projet

clemence.vorreux@theshiftproject.org

Kelvin Frisquet

Chef du projet

kelvin.frisquet@theshiftproject.org

Nolwenn Brossier

Chargée de projet « Finance »

nolwenn.brossier@theshiftproject.org

Héloïse Lesimple

Responsable communication

Heloise.lesimple@theshiftproject.org

