

# Crise(s), climat : vers un plan de transformation de l'économie française

## PRÉSENTATION D'UN CHANTIER D'URGENCE

The Shift Project a mis en chantier un Plan de transformation de nos **activités essentielles** (se nourrir, se loger, se déplacer, se soigner, travailler, comprendre, échanger), afin de les rendre **saines et robustes** pour les temps de **crise économique et écologique** dans lesquelles nous sommes entrés depuis quelques temps.

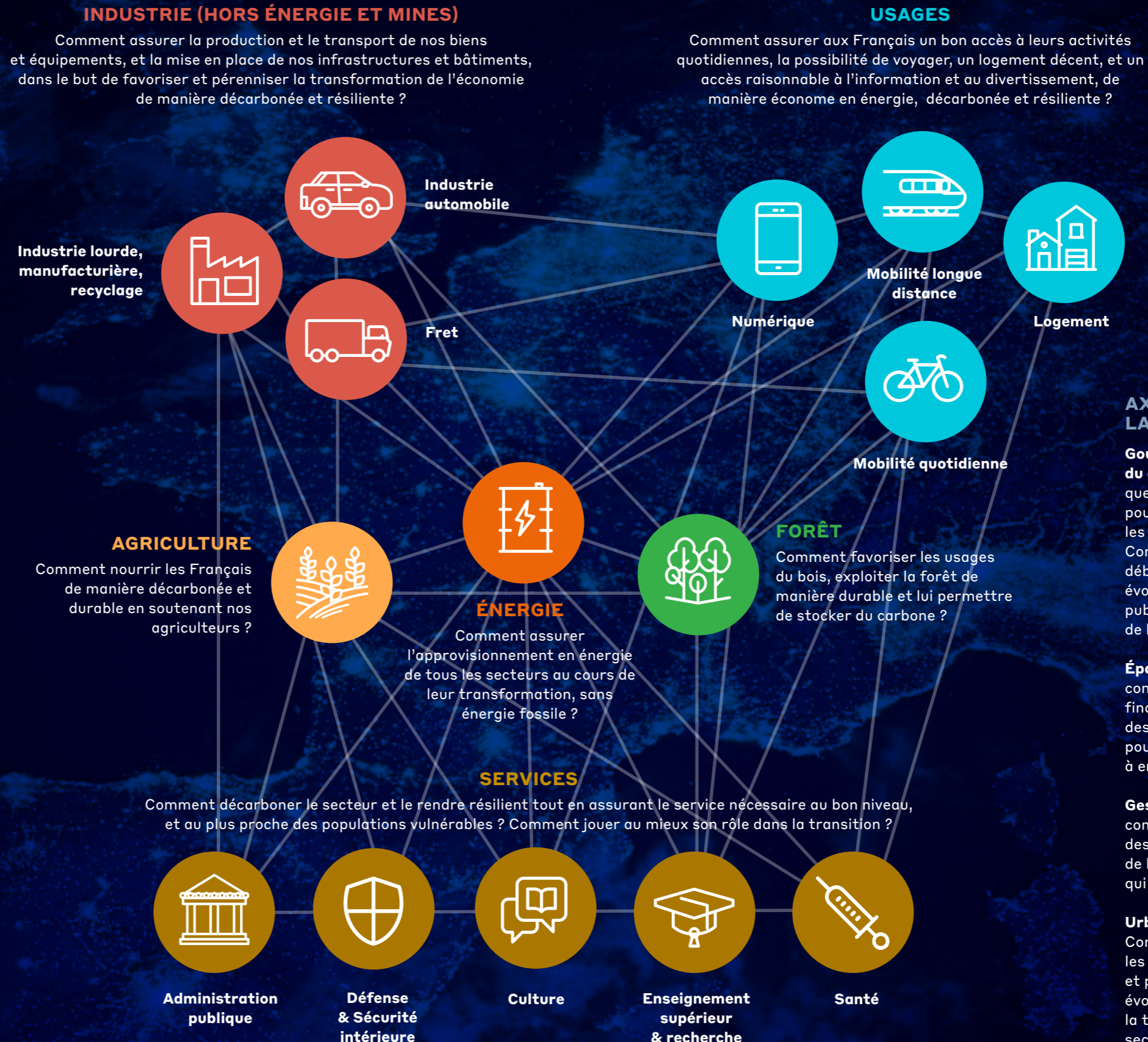
La crise est une occasion unique de mettre la résilience et le climat au cœur de la relance, et c'est l'objectif que se fixe le Shift par ce projet audacieux de **planification de la transition**. Sa force et son succès reposeront sur le poids que nous parviendrons à donner à ces propositions afin qu'elles trouvent un public large et puisse atteindre les décideurs économiques et politiques.

Et quel meilleur vecteur qu'un **plan de transformation cohérent, multisectoriel, centré sur l'emploi et les modes de vie, s'adressant aux citoyen-ne-s et aux professionnel-le-s** de tous les secteurs, leur permettant d'entrevoir ce que pourrait être la transition pour eux et leur métier ?

**Pour nous aider à financer ce chantier exceptionnel, rendez-vous sur notre campagne de financement participatif !**

**THE SHIFT PROJECT**

[www.theshiftproject.org](http://www.theshiftproject.org)



### AXES DE PILOTAGE DE LA TRANSFORMATION

**Gouvernance du plan & qualité du débat démocratique**  
quelles règles pratiques instituer pour que le long-terme intègre les instances de décision ?  
Comment améliorer la qualité du débat (légitimité de l'expertise, évolution et réaction de l'opinion publique, rôle des médias, place de la publicité, etc.) ?

**Épargne et finance**  
comment flécher les moyens financiers des particuliers, des entreprises et de l'État pour financer les actions à entreprendre ?

**Gestion des « effets rebonds »**  
comment maîtriser le résultat des mesures de réduction de la consommation d'énergie qui seront mises en place ?

**Urbanisme**  
Comment rendre résilients les territoires urbains et périurbains, et les faire évoluer pour accompagner la transformation des autres secteurs ?