

Comment les Français perçoivent-ils le réchauffement climatique et l'effet de serre ?

Focus sur les dirigeants économiques.



Comment les Français perçoivent-ils le réchauffement climatique et l'effet de serre ?



Daniel Boy

Directeur de recherche au **CEVIPOF/FNSP**
Co-auteur de l'étude pour l'**ADEME**



Solange Martin

Sociologue,
Service Économie et Prospective de l'**ADEME**
Co-autrice de l'étude

Représentations sociales du changement climatique

19^{ème} vague



1. L'enquête grand public

Dans cette liste, quelle est la question qui vous paraît la plus importante aujourd'hui pour la France ? (En premier)

	2011	2012	2013	2014	2015	2016	2017	2018
L'emploi	26	30	37	35	37	30	29	22
L'immigration	4	4	3	10	16	15	14	19
Les inégalités	11	10	10	7	7	8	9	10
Les impôts et taxes	4	4	6	12	8	8	9	9
La sécurité des biens et des personnes	7	6	5	4	5	12	9	8
La hausse des prix	14	9	10	9	6	5	6	8
L'environnement	7	6	7	2	4	5	6	8
Les déficits publics et la dette de l'Etat	10	14	9	14	12	11	10	7
L'éducation et la recherche	12	11	9	3	3	4	5	4
Le logement	4	5	3	2	1	2	2	3
Les banlieues	1	1	1	0	0	1	1	2

Je vais vous citer un certain nombre de problèmes d'environnement. Quels sont les deux qui vous semblent les plus préoccupants ? (En premier)

	2005	2006	2007	2008	2009	2010	2011	2012	2013	2014	2015	2016	2017	2018
L'effet de serre /Le changement climatique	19	21	33	29	28	19	15	16	17	24	33	26	30	22
La dégradation de la faune et de la flore	11	9	8	9	11	13	13	14	15	14	13	13	18	22
La lutte contre la pollution de l'air	21	21	21	17	15	16	15	18	18	20	17	20	19	18
La pollution de l'eau	23	20	18	20	19	23	20	22	20	17	14	13	9	12
Les risques du nucléaire	10	13	7	9	12	11	21	13	14	8	7	9	7	8
Les déchets ménagers	8	9	8	9	7	9	7	9	8	10	7	8	6	8
Le bruit	5	5	3	5	5	6	3	3	2	4	4	5	4	5
La dégradation des paysages	2	2	2	2	3	3	3	5	4	5	4	5	5	3

A votre avis, lorsque l'on parle aujourd'hui du réchauffement de l'atmosphère terrestre dû à l'augmentation de l'effet de serre, est-ce plutôt ?

	2000	2001	2002	2003	2004	2005	2006	2007	2008	2009	2010	2011	2012	2013	2014	2015	2016	2017	2018
Une certitude pour la plupart des scientifiques	60	60	66	62	67	71	72	72	65	70	51	61	61	58	63	67	59	71	61
Une hypothèse sur laquelle les scientifiques ne sont pas tous d'accord	32	31	28	32	26	25	24	26	32	28	45	36	35	39	37	32	41	28	39

On entend parfois des critiques contre les scientifiques qui étudient les évolutions du climat, disant qu'ils exagèrent les risques de changement climatique. D'autres disent au contraire que les scientifiques évaluent correctement les risques. Quelle est votre opinion à ce propos ?

	2011	2012	2013	2014	2015	2016	2017	2018
Les scientifiques qui étudient les évolutions du climat exagèrent les risques du changement climatique	28	24	25	31	29	33	24	30
Les scientifiques qui étudient les évolutions du climat évaluent correctement les risques du changement climatique	72	76	75	68	69	66	74	70

De ces trois opinions, laquelle se rapproche le plus de la vôtre :

	2001	2002	2003	2004	2005	2006	2007	2008	2009	2010	2011	2012	2013	2014	2015	2016	2017	2018
Les désordres du climat (tels que les tempêtes ou les inondations en France) sont causés par l'effet de serre	32	34	35	37	39	43	47	42	50	37	40	42	39	52	59	55	62	55
Les désordres du climat (tels que les tempêtes ou les inondations en France) sont des phénomènes naturels comme il y en a toujours eu	15	14	14	14	17	15	13	14	13	17	16	13	16	20	17	20	18	21
Aujourd'hui, personne ne peut dire avec certitude les vraies raisons du désordre du climat	49	49	48	46	43	41	38	43	36	44	43	43	43	28	24	25	19	23

	2009	2010	2011	2012	2013	2014	2015	2016	2017	2018
Le réchauffement de la planète est causé par les activités humaines	81	65	68	72	70	72	74	72	76	74
Il s'agit d'un phénomène naturel qui a toujours existé	17	30	27	25	26	28	25	27	23	26

Pour chacune des activités que je vais vous citer, dites-moi si, d'après ce que vous savez, elle émet beaucoup, assez, peu ou pas du tout de gaz à effet serre.

Réponses "beaucoup + assez"	2000	2001	2002	2003	2004	2005	2006	2007	2008	2009	2010	2011	2012	2013	2014	2015	2016	2017	2018
Les activités industrielles	85	89	93	93	90	92	93	93	96	93	90	91	91	89	88	89	89	96	95
Les centrales de production d'électricité au gaz au charbon et au fuel	60	52	53	53	62	57	55	59	62	63	65	66	63	65	91	86	88	93	93
Les transports	83	87	90	89	88	92	91	92	91	89	88	91	90	88	85	84	85	91	91
La destruction des forêts	79	84	88	89	87	89	90	89	90	90	90	90	88	89	88	89	84	88	90
Les bâtiments (chauffage, éclairage, électroménager)	39	46	49	55	58	64	63	71	72	70	70	75	70	72	75	74	76	85	87
Les bombes aérosols	64	67	72	75	73	76	74	75	72	76	70	71	71	72	75	75	78	82	82
Le traitement des déchets	57	67	69	71	70	70	71	69	75	70	69	71	69	70	74	71	73	76	82
L'agriculture (culture et élevage)	33	39	41	44	41	43	45	50	51	56	59	57	56	59	66	69	72	72	79
L'activité volcanique	30	33	31	30	28	32	42	31	31	36	42	40	36	36	36	39	48	48	62
Les centrales nucléaires	59	61	64	58	63	60	58	56	55	59	60	61	59	61	53	52	54	58	60

Quels sont les aspects du changement climatique qui vous inquiètent le plus (en premier)

L'augmentation des catastrophes naturelles (tempêtes, inondations, effondrement des côtes)	50
Les migrations de population	17
Les conflits politiques et sociaux dues aux crises alimentaires et économiques	10
Le réchauffement des températures notamment en été	9
Le développement de nouvelles maladies dans des zones auparavant épargnées	7
Les conflits entre Etats	4
Aucun	3

Si le changement climatique continue, à votre avis, quelles seront les conséquences en France d'ici une cinquantaine d'années ?

	2006	2007	2008	2009	2010	2011	2012	2013	2014	2015	2016	2017	2018
Les conditions de vie deviendront extrêmement pénibles à cause des dérèglements climatiques	60	61	54	59	51	53	57	53	55	57	55	67	66
Il y aura des modifications de climat mais on s'y adaptera sans trop de mal	34	34	40	35	41	40	36	39	43	40	40	30	32
Le réchauffement aura des effets positifs pour l'agriculture et les loisirs	3	4	4	4	5	5	4	5	2	3	4	3	2

De ces quatre opinions, laquelle se rapproche le plus de la vôtre ?

	2006	2007	2008	2009	2010	2011	2012	2013	2014	2015	2016	2017	2018
Le progrès technique permettra de trouver des solutions pour empêcher l'augmentation du changement climatique	14	8	9	10	12	10	11	12	11	11	13	11	10
Il faudra modifier de façon importante nos modes de vie pour empêcher l'augmentation changement climatique	54	61	59	61	52	56	50	54	57	58	51	60	53
C'est aux Etats de réglementer, au niveau mondial l'augmentation du changement climatique	25	24	20	18	20	19	23	18	19	20	21	16	20
Il n'y a rien à faire changement climatique est inévitable	7	7	12	10	15	14	15	15	12	10	14	12	17

Si des changements importants s'avèrent nécessaires dans nos modes de vie, à quelles conditions les accepteriez-vous ? En premier ?

	2015	2016	2017	2018
Qu'ils restent dans des proportions modérées, je ne suis pas prêt à accepter des changements radicaux dans mon mode de vie	11	12	12	12
Que les inconvénients soient compensés par d'autres avantages (plus de temps libre, plus de solidarité, etc.)	8	9	10	10
Qu'ils soient partagés de façon juste entre tous les membres de notre société	52	50	47	47
Qu'ils soient décidés collectivement, je veux avoir mon mot à dire	15	16	14	16
Je les accepterais dans tous les cas	14	12	17	16

Parmi les actions suivantes, quelles sont les deux qui vous paraîtraient les plus efficaces pour réduire les émissions de gaz à effet de serre ? En premier ?

	2015	2016	2017	2018
Développer les énergies renouvelables pour son logement (solaire, pompes à chaleur)	22	26	26	23
Consommer moins ou consommer des produits ayant moins d'impacts sur l'environnement (écolabels)	23	19	19	19
Réduire et trier ses déchets	-	-	-	13
Utiliser les transports en commun ou tout autre mode de déplacement alternatif (vélo, marche)	20	15	16	12
Mieux isoler son logement	12	11	10	11
Acheter de préférence des voitures consommant moins de carburant	10	14	15	9
Ne pas se déplacer seul en voiture ou faire du covoiturage ou faire de l'auto-partage	4	5	4	5
Utiliser des appareils ménagers qui dépensent moins d'énergie	4	5	6	4
Acquérir pour son habitation un chauffage plus performant	4	4	3	3
SR	1	1	1	1

Je vais vous citer des actions qui pourraient réduire les émissions de gaz à effet de serre ; Pour chacune, dites-moi si ...vous le faites déjà ou ...vous pourriez le faire assez facilement ou ... vous pourriez le faire mais assez difficilement ou ...vous ne pouvez pas le faire

	Vous le faites déjà													
	2005	2006	2007	2008	2009	2010	2011	2012	2013	2014	2015	2016	2017	2018
Trier les déchets	81	81	83	86	87	83	82	86	84	80	80	77	80	84
Couper mon chauffage et mon chauffe-eau en cas d'absence prolongée	-	-	-	-	-	-	-	-	-	-	-	-	70	72
Veiller à acheter des légumes locaux et de saison	-	-	-	66	64	63	67	67	76	62	62	58	63	68
Baisser la température de son logement de deux ou trois degrés l'hiver et /ou limiter la climatisation à 26° en été	46	52	54	54	55	50	51	50	51	51	50	49	48	63
Eteindre les appareils électriques qui restent en veille	70	70	68	71	69	64	61	65	63	55	54	52	53	54
Consommer moins	-	-	-	-	-	-	-	-	-	-	-	-	37	49
Limiter la consommation de viande de mon foyer	-	-	-	41	42	37	38	42	46	36	38	39	41	47
Choisir des produits avec peu d'emballage	-	-	-	-	-	-	-	49	51	41	40	39	40	41
Ne plus prendre l'avion pour ses loisirs	-	-	-	-	-	-	-	-	-	-	-	-	-	38
Se déplacer en vélo (ou à pied) plutôt qu'en voiture	-	-	-	23	22	20	21	25	24	18	17	17	37	37
Choisir des produits ayant moins d'impacts sur l'environnement (écolabels)	-	-	-	-	-	-	-	-	-	-	-	29	28	36
Utiliser les transports en commun plutôt que la voiture	31	35	33	33	31	31	31	33	37	30	29	28	33	31
Faire du covoiturage ou de l'auto-partage	-	-	-	-	-	-	-	18	20	16	17	15	19	20

Principales évolutions

- Le choix du "Changement climatique" comme première préoccupation du public passe de 30 % en 2017 à 22 % en 2018 (mais "La dégradation de la faune et de la flore" est plus souvent citée).
- La certitude estimée de la communauté scientifique quant à la thèse d'un changement de nature anthropique baisse de 71 % à 61 %.
- 30 % des répondants en 2018 pensent que "les scientifiques exagèrent les risques du changement climatique" contre 24 % en 2017.
- 55 % de notre échantillon estime que "Les désordres du climat (tels que les tempêtes ou les inondations en France) sont causés par l'effet de serre" contre 62 % en 2017.
- Mais quand on oppose de façon binaire cause anthropique et cause naturelle l'écart avec l'année précédente est bien moindre (- 2 points de pourcentage).
- 53 % des répondants pensent qu' "Il faudra modifier de façon importante nos modes de vie pour empêcher l'augmentation du changement climatique" contre 60 % en 2017.

Typologie d'attitudes

- **Convaincus :**
- Le réchauffement est une certitude pour la plupart des scientifiques
- Les désordres du climat (tels que les tempêtes ou les inondations en France) sont causés par l'effet de serre (OU aujourd'hui, personne ne peut dire avec certitude les vraies raisons du désordre du climat)
- Le réchauffement de la planète est causé par les activités humaines
- Les scientifiques qui étudient les évolutions du climat évaluent correctement les risques de réchauffement climatique
- **Sceptiques :**
- Le réchauffement est une hypothèse sur laquelle les scientifiques ne sont pas tous d'accord
- Les désordres du climat (tels que les tempêtes ou les inondations en France) sont des phénomènes naturels comme il y en a toujours eu (OU aujourd'hui, personne ne peut dire avec certitude les vraies raisons du désordre du climat)
- Il s'agit d'un phénomène naturel qui a toujours existé
- Les scientifiques qui étudient les évolutions du climat exagèrent les risques de réchauffement climatique
- **Hésitants :**
- Tout autre profil de réponse "mixte"

Convaincus Sceptiques et Hésitants 2014 à 2018

Année	2014	2015	2016	2017	2018
Convaincus	44	48	42	51	41
Sceptiques	12	12	13	8	11
Hésitants	44	40	45	41	48
Total	100	100	100	100	100

Typologie selon l'âge

Age	Convaincus	Sceptiques	Hésitants	Total
15-17	61	5	34	100
18-24	28	6	66	100
25-34	36	3	61	100
35-49	43	8	49	100
50-65	45	14	41	100
66-69	40	15	45	100
70 et +	40	21	39	100
Ensemble	41	11	48	100

Typologie selon le diplôme

Diplôme le plus élevé	Convaincus	Sceptiques	Hésitants	Total
	CEP à BEPC	38	11	52
CAP BEP	48	7	46	100
Bac	35	14	51	100
Bac + 2	37	11	52	100
Universitaire	43	8	49	100
Scientifique	45	12	44	100
Ensemble	41	11	48	100

Typologie selon la proximité partisane

Parti le plus proche	Convaincus	Sceptiques	Hésitants	Total
Extrême gauche	53	7	40	100
PS	48	8	44	100
Ecolo	55	0	45	100
LREM MODEM	48	8	44	100
LR UDI	29	24	47	100
RN	30	20	50	100
Autres	53	6	42	100
Aucun	42	8	50	100
Ensemble	41	11	48	41

2. Les focus sur des populations spécifiques



- Communes déclarées en « état de catastrophe naturelle » au cours de l'année précédente = risque « objectif »
- 1 question sur le sentiment de risque : « Là où vous habitez, avez-vous déjà subi les conséquences de désordres climatiques ? » = risque « subjectif »
- Risque « subjectif » > risque « objectif »
- 53% (+8 points) de convaincus
- « les conditions de vies deviendront extrêmement pénibles » : 73% +(17 points) *
- 49 %(+10 points) pour l'abaissement de la vitesse limite sur les autoroutes et 57% (+10 points) pour l'instauration d'une taxe carbone.**

*Enquête 2014

**Enquête 2015



- Risque subjectif 7% (+5 points) « souvent » et 40% (+15 points) « parfois »
- 59% (+17 points) de convaincus
- « les conditions de vies deviendront extrêmement pénibles » :71% (+ 16 points)
- « Pensez-vous que votre territoire sera obligé de prendre des mesures importantes dans les décennies à venir pour s'adapter aux nouvelles conditions climatiques ? 55% (+ 22 points) « certainement »
- Une plus forte acceptation qu'en métropole de toutes les mesures sauf « densification des villes » 58 % (+17 points) pour l'abaissement de la vitesse limite sur les autoroutes et 58% (14 points) pour l'instauration d'une taxe carbone
- « Pensez-vous que le réchauffement climatique sera limité à des niveaux acceptables d'ici à la fin du siècle ? »: 7 % (+ 3 points) « certainement » et 45% (+ 6 points) « probablement »



- Enjeu « environnement » plus fort : 19 % (+13 points)
- Mais non le changement climatique : n'est pas « la cause des désordres climatiques » : 43 % (-19 points)
- « Les conditions de vie deviendront extrêmement pénibles » 41 % (-26 points)
- « Le réchauffement / changement climatique sera limité à des niveaux acceptables » : 55 % (- + 13 points)
- L agriculture contribue moins : 59% (-5 points) « beaucoup ou assez »
- Fortes différences en fonction de la taille de l'exploitation et du statut du bio : les agriculteurs exploitants en bio en premier lieu mais aussi les agriculteurs en charge de petites exploitations (moins de 20 ha) sont plus soucieux des problèmes induits par le réchauffement climatique que exploitations plus vastes (200 ha et plus)



- **Plus sensibilisés, moins sceptiques ...**
 - ➔ 81% (+ 5 points) phénomène anthropique
 - ➔ 66% (+ 4 points) cause des désordres climatiques
- **que les... plus de 50 ans!**
- **Plus inquiets : 71% (+ 5 points) : « les conditions de vies deviendront extrêmement pénibles »**
- **Moins vertueux sauf en matière de mobilité :**
 - ➔ 63% (+17 points) covoiturage
 - ➔ 37% (+4 points) transports collectifs
 - ➔ 45% (- 9 points) éteindre les appareils en veille
 - ➔ 28% (- 9 points) consommer moins
 - ➔ 31% (-11 points) limitent la consommation de viande



- Plus « l'environnement » comme enjeu général prioritaire 17 % (+ 9 points) ET plus « changement climatique » 24 % (+ 2 points)
- Plus convaincus 47% (+ 6 points), dont plus de confiance dans les scientifiques qui « évaluent correctement les risques » 81% (+ 11 points)
- Plus optimistes « on s'adaptera sans trop de mal aux modifications du climat » 49 % (+ 17 points)
- Et "le changement climatique sera limité à des niveaux acceptables" : 58 % (+ 9 points)
- Plus « modifier nos modes de vie » 64 % (+9 points) par « chacun d'entre nous » 43 % (+7 points)
- Moins exigeants sur l'équité 53% (-24 points)
- Moins vertueux :
 - 75% (- 9 points) tri
 - 64% (- 8 points) couper chauffage et chauffe-eau en cas d'absence
 - 55% (- 8 points) baisser température logement
 - 38% (- 9 points) ne plus prendre l'avion pour ses loisirs
 - Mais 46% (+ 10 points) produits labellisés
 - 45% (+ 4 points) produits avec peu d'emballage

Plus d'acceptation des mesures destinées à "lutter contre l'effet de serre«

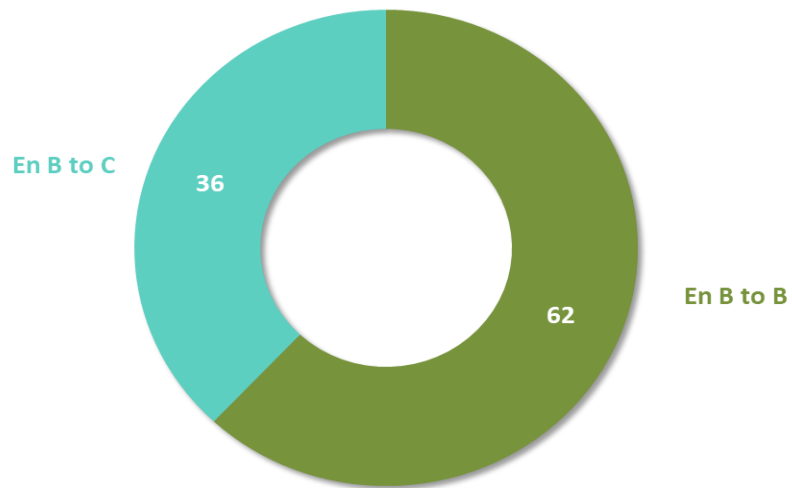


Réponse "très ou assez" souhaitable	Public	Décideurs économiques	Ecart (Décideurs économiques-Public)
Réduire le gaspillage alimentaire de moitié	94	97	+3
Développer les énergies renouvelables même si dans certains cas les coûts de production sont plus élevés pour le moment	84	93	+ 9
Favoriser l'usage (voies de circulation, place de stationnement réservées, etc.) aux véhicules peu polluants ou partagés (covoiturage)	72	93	+ 21
Obliger les propriétaires à rénover et à isoler les logements lors d'une vente ou d'une location	68	82	+ 14
Installer dans les foyers des compteurs électriques qui analysent les consommations pour permettre aux gens de faire des économies d'énergies	65	82	+17
Augmenter le prix des produits de consommation qui sont acheminés par des modes de transport polluant	67	80	+ 13
Taxer davantage les véhicules les plus émetteurs de gaz à effet de serre	63	78	+ 15
Obliger la restauration collective publique à proposer une offre de menu végétarien, biologique et/ou local	69	75	+ 6
Augmenter la taxe carbone	51	69	+ 18
Taxer le transport aérien pour favoriser le transport par train	57	66	+ 9
Densifier les villes en limitant l'habitat pavillonnaire au profit d'immeubles collectifs	37	63	+ 26

DQ3 : Votre activité s'exerce-t-elle principalement... ?



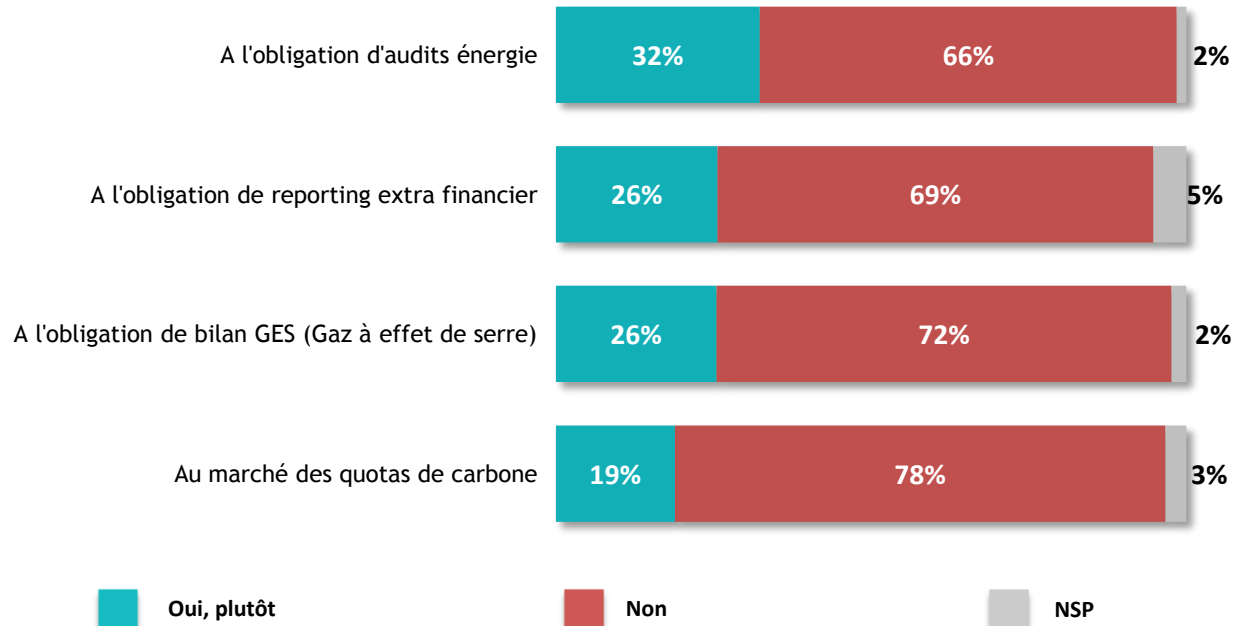
Dirigeants d'entreprises
505 répondants



DQ4 : Votre entreprise est-elle soumise ou non... ?



Dirigeants d'entreprises
 505 répondants

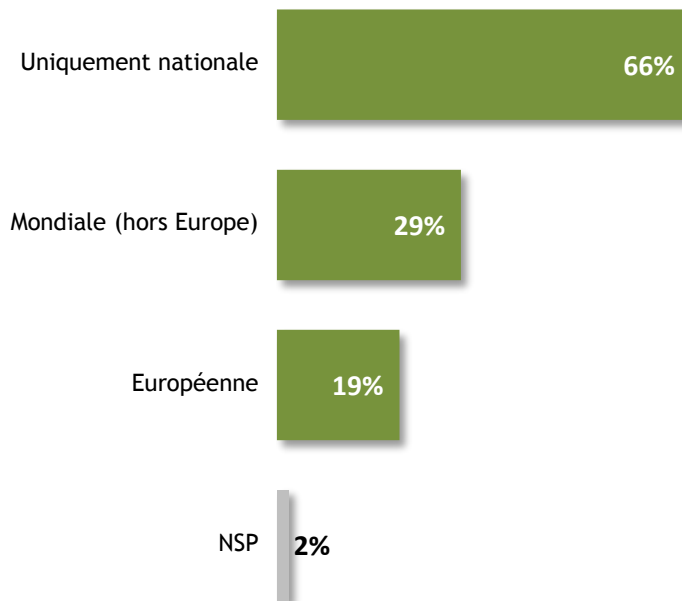


DQ5 : Votre activité est-elle soumise significativement à la concurrence... ?

Plusieurs réponses possibles - Total supérieur à 100%



Dirigeants d'entreprises
505 répondants

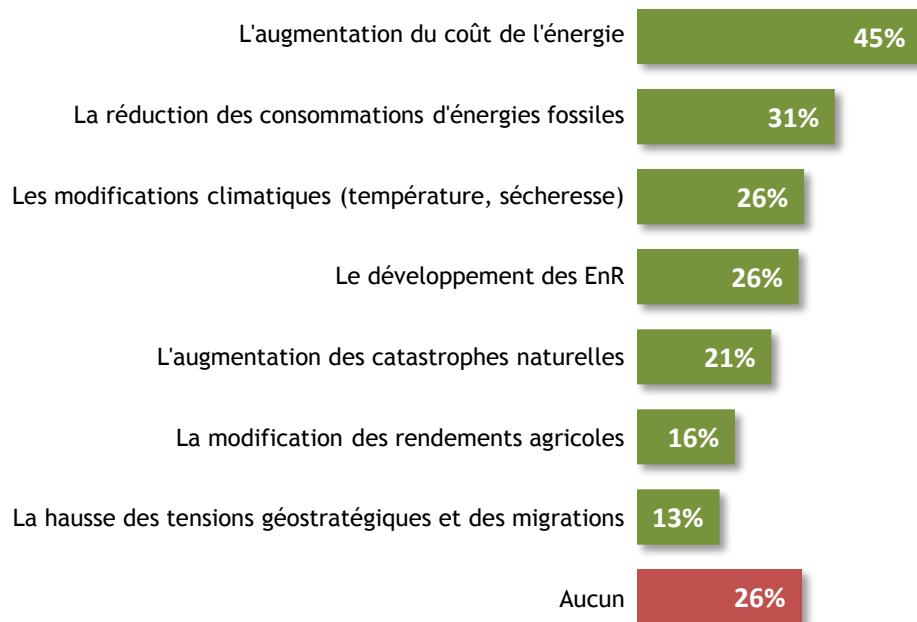


DQ7 : Votre activité est-elle concernée par les enjeux suivants relatifs au changement climatique ?

Plusieurs réponses possibles - Total supérieur à 100%



Dirigeants d'entreprises
 505 répondants



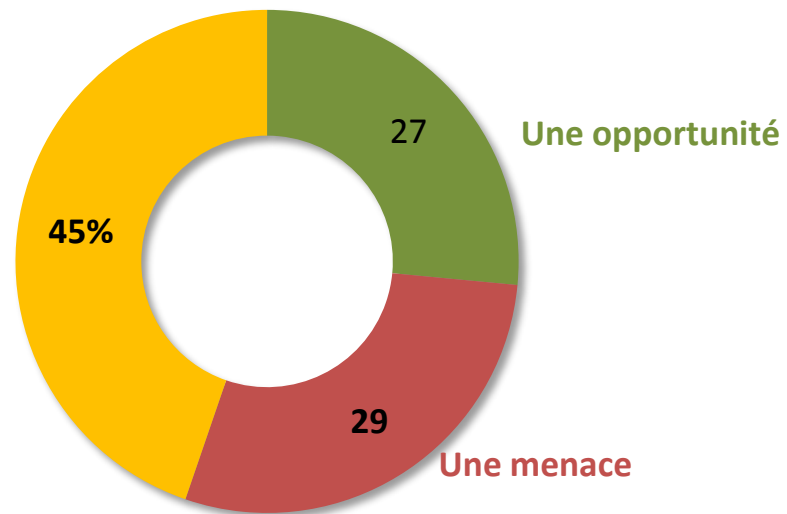
DQ8 : Cet (ces) enjeu(x) représente(nt)-t-il(s) pour votre activité... ?

Dirigeants dont l'activité est concernée par les enjeux relatifs au changement climatique



Dirigeants d'entreprises
373 répondants

Ni l'un ni l'autre

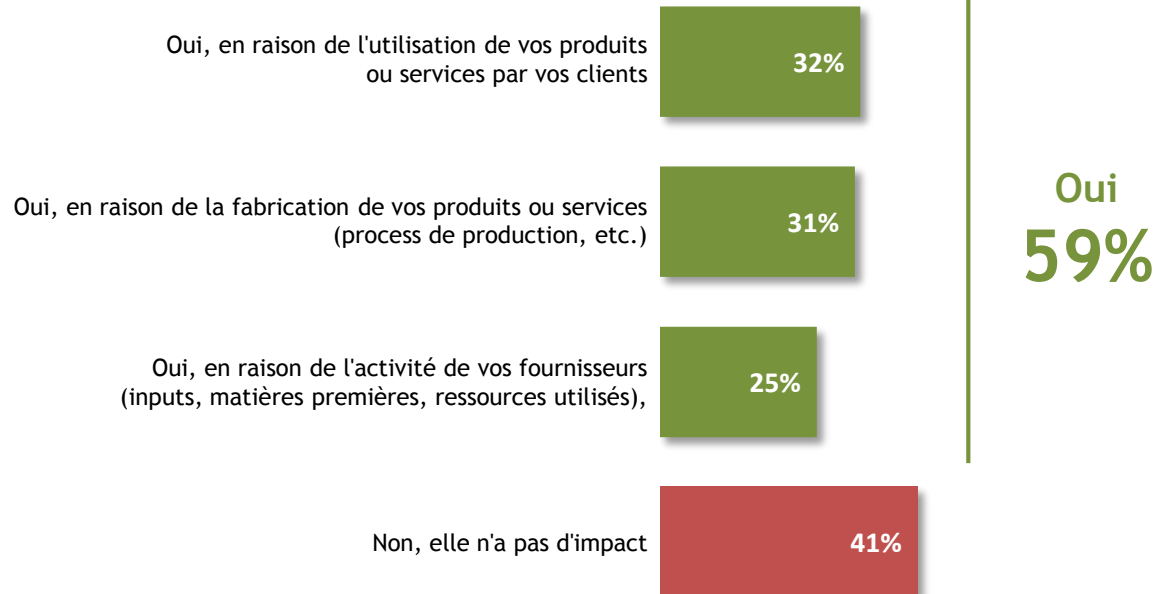


DQ9 : D'après vous, l'activité de votre entreprise a-t-elle un impact sur le changement climatique ?

Plusieurs réponses possibles - Total supérieur à 100%



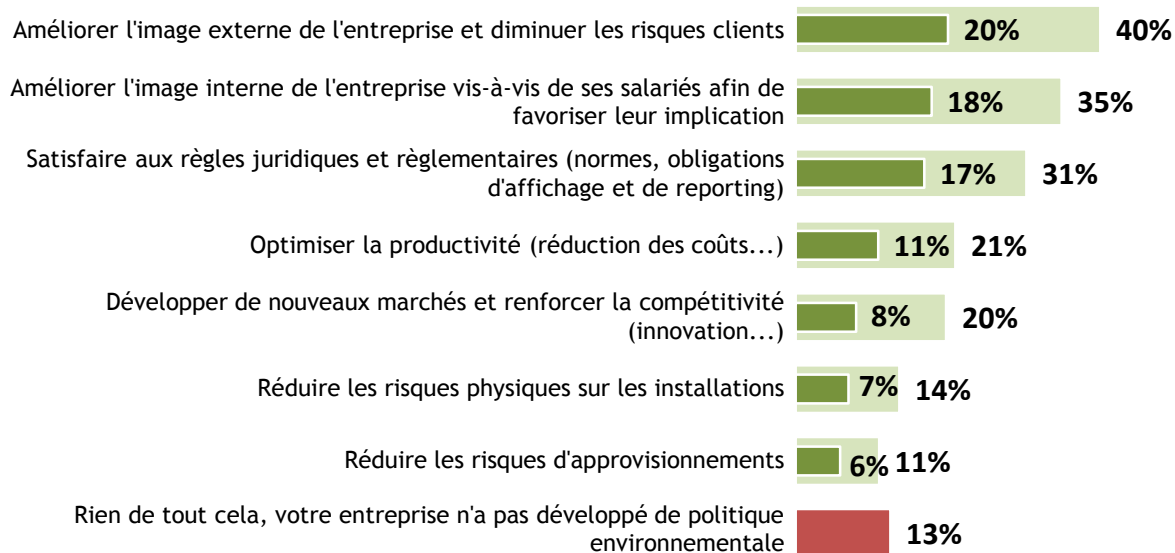
Dirigeants d'entreprises
505 répondants



DQ10 : La politique environnementale et climatique dans votre entreprise est-elle principalement destinée à... ? En premier ? Et en second ?



Dirigeants d'entreprises
 505 répondants

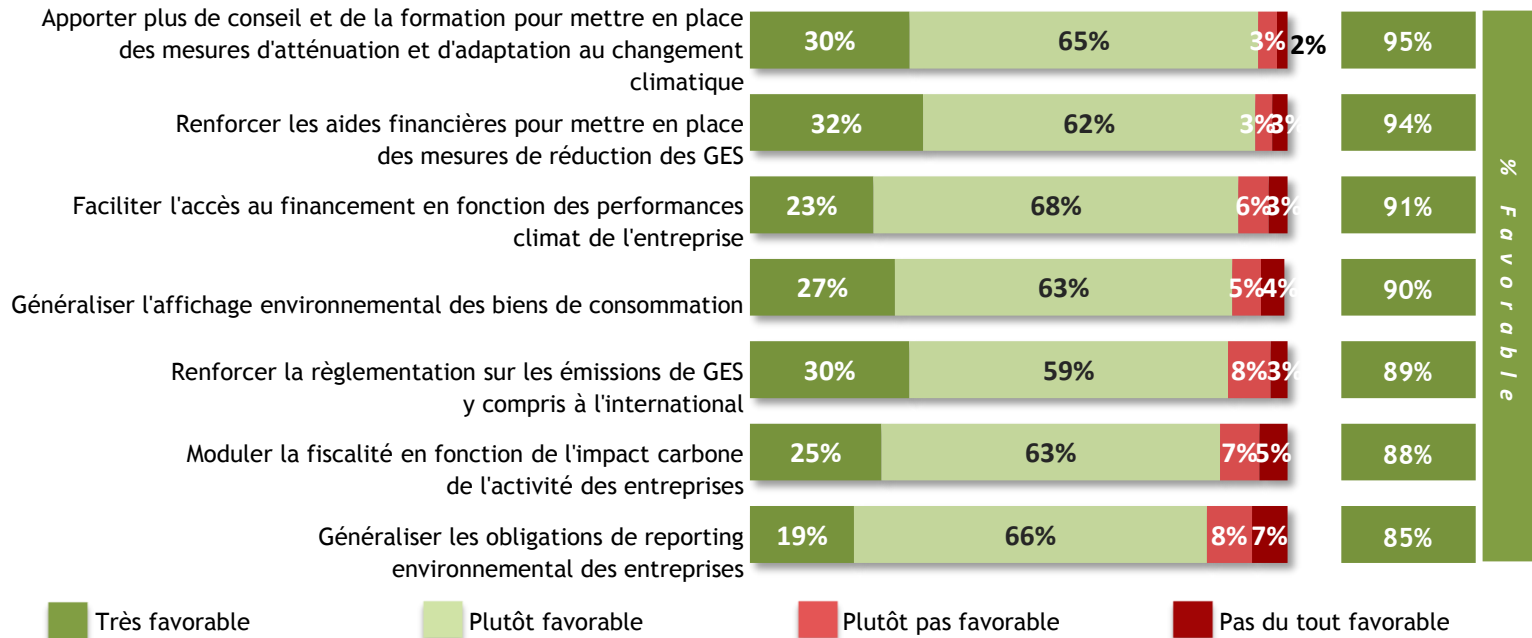


■ En premier ■ Total

DQ11 : Je vais vous citer des mesures qui pourraient être adoptées en vue de réduction des émissions de gaz à effet de serre des entreprises. Pour chacune d'entre elles, diriez-vous que vous y êtes... ?



Dirigeants d'entreprises
505 répondants



DQ12 : Vous avez dit être plutôt opposé à certaines de ces mesures. Quelles sont les principales raisons de votre opposition ? En premier ? Et en second ?

Base : dirigeants défavorables à au moins une mesure



Dirigeants d'entreprises
 171 répondants

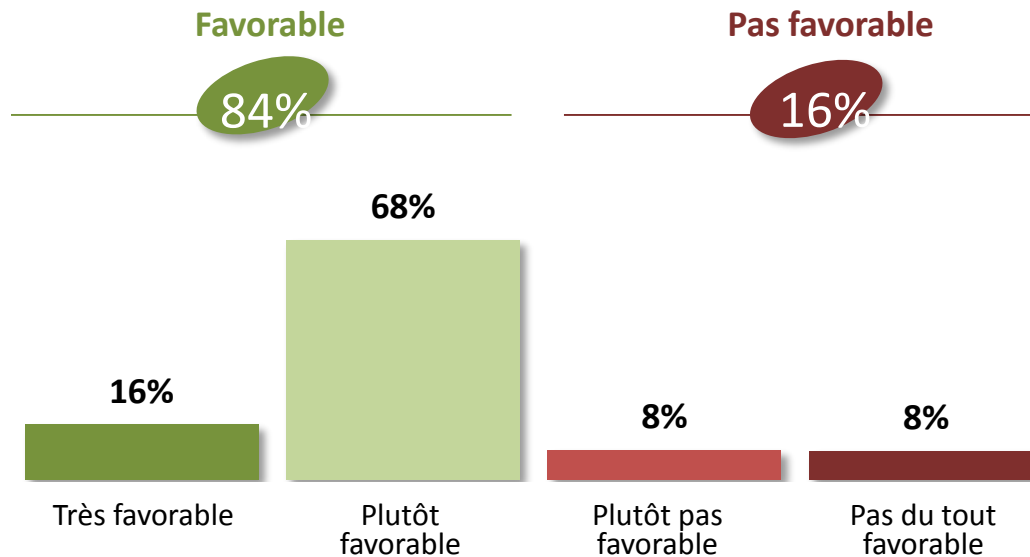


■ En premier ■ Total

DQ13 : Plusieurs dirigeants d'entreprises ont appelé à l'instauration d'un prix élevé du carbone. Il s'agit de donner un signal fort aux entreprises pour réduire les émissions de gaz à effet de serre afin de limiter le réchauffement à 2 degrés.
 Y êtes-vous... ?



Dirigeants d'entreprises
 505 répondants



Merci de votre attention

Retrouvez l'étude sur : <https://www.ademe.fr/representations-sociales-changement-climatique-19-eme-vague>

Merci pour votre attention

